

KOCAELI  
(NİP)  
G23-d1

G23-d1



1/25000

KOCAELI  
G23-d-08-a

023-d-08-a

4 907 325.95

4 907 334.94

ONAY  
Genel Müdürlük Başvurusu  
Ticariyet Sicil No: 270922  
Ticariyet Sicil No: 15002  
Mühür Sayısı: Mühür No: 234  
Tarih: 15.08.2008  
İmza: 15.08.2008

15.08.2008



1:5000

Haziran 2008 Tarihinde Harita Çiziminden Sorumludur.  
Yapılan Çizim: 1/5000 Ölçeğinde Harita Çiziminden Sorumludur.  
Harita Çiziminden Sorumludur: Harita Çiziminden Sorumludur.

KONTROL  
Harita Çiziminden Sorumludur  
Harita Çiziminden Sorumludur  
Harita Çiziminden Sorumludur

Harita Çiziminden Sorumludur  
Harita Çiziminden Sorumludur  
Harita Çiziminden Sorumludur

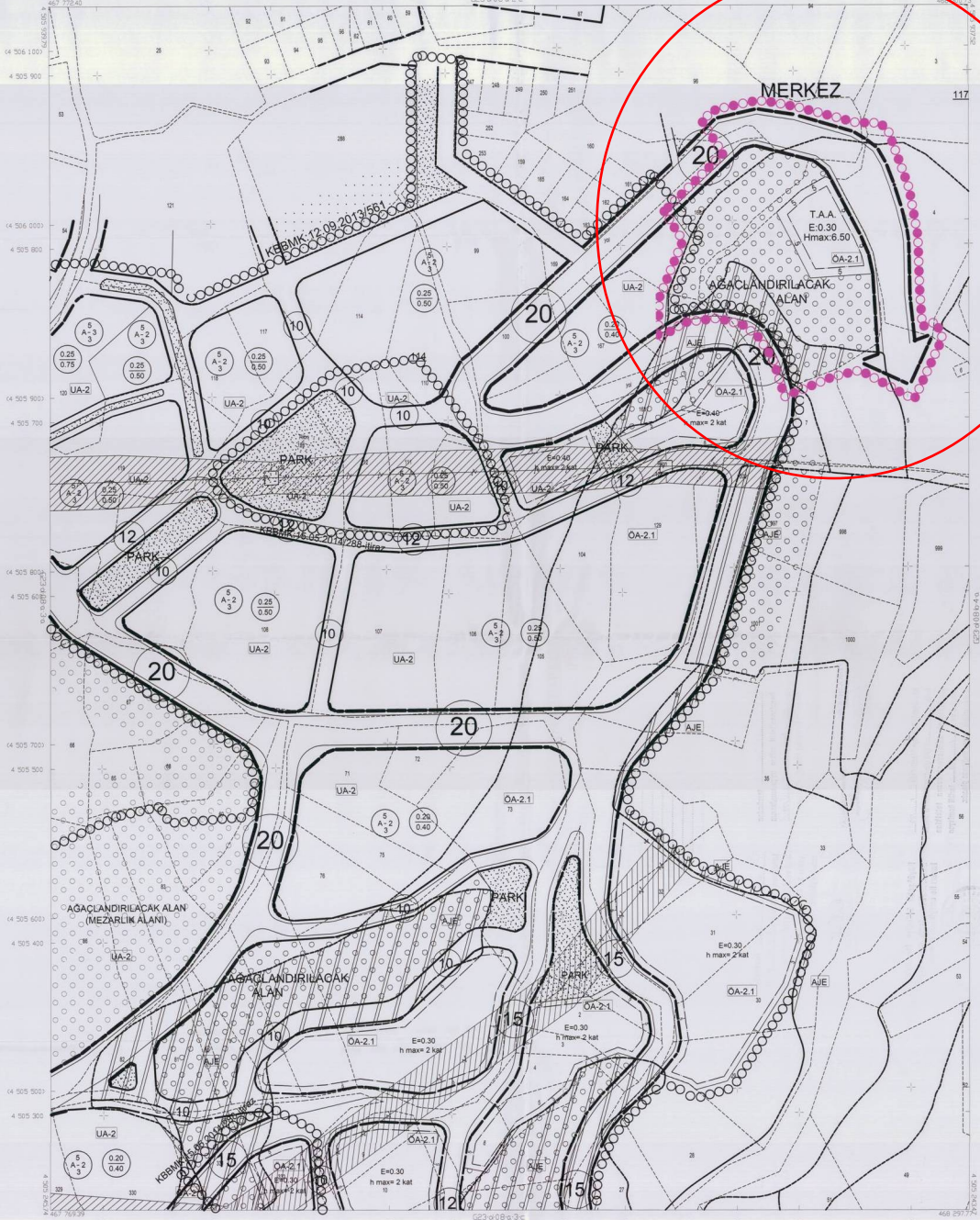
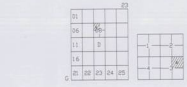
KOCAELI - G23-d-08-a



KARAMÜRSEL İLÇESİ (Karamürsel Beldesi)

KOCAELİ

G23-d-08-a-3-b



Kocaeli Bölgesinde Beldelerin Sınırlarında Fikri Harita Yaratma Yaptırılan Kocaeli İlçe ve İlçe Olmayan Kaymakamların Haritası 28/04/2011 Sayılı Dış Kurumlar Yürürlüğüne Göre Güncellenmiştir.

İmarat ve İnşaat Bakanlığı  
Kocaeli Bölgesi  
İmarat ve İnşaat Bakanlığı

KARAMÜRSEL İLÇESİ (Karamürsel Beldesi) G23-d-08-a-3-b  
KOCAELİ

1:1000

Koordinatlar ve parça bölümleri ile son güncellenen Türkiye'nin 01/01/2008 tarihli ve 2008/130 sayılı ve Transponder Haritalar (TİH) tabanlı düzenlemeler.  
Miyas B010 formüne çekilen resmi hava Fotoğrafı/İrizarın üretimi/taşıma sıcak çalgılarıyla gösterim gösterimdir.

PROJE YÖNETİCİSİ  
ALTAN ÇETINKAYA  
Harita Mühendisi

Harita Mühendisi SELİM SAĞLAM  
Harita Mühendisi KÖRKAN ERGİN  
Harita Mühendisi DİLEK AYDIN  
Harita Yüksek Mühendisi HAKAN ŞAHİN

KONTROL  
HALHAZIR HARİTA SEFT  
İSMAIL SEVİRK  
Harita Mühendisi

PROJE YÖNETİCİSİ  
HARİTA ŞUBE MÜDÜRÜ V.  
SERKAN DULU  
Harita Yüksek Mühendisi

Yatırımcı Firma: KUTLUĞEY HARİTA A.Ş.  
ÇETINKAYA 3966 A.Ş.  
Orhan Gökten